

ADSL (3)

Area de Ingeniería Telemática
<http://www.tlm.unavarra.es>

Redes de Banda Ancha
5º Ingeniería de Telecomunicación

OBA

- Oferta de acceso al Bucle de Abonado
 - Acceso desagregado
 - Telefónica alquila el par de cobre del abonado
 - Acceso indirecto
 - Telefónica concentra el tráfico de los abonados seleccionados

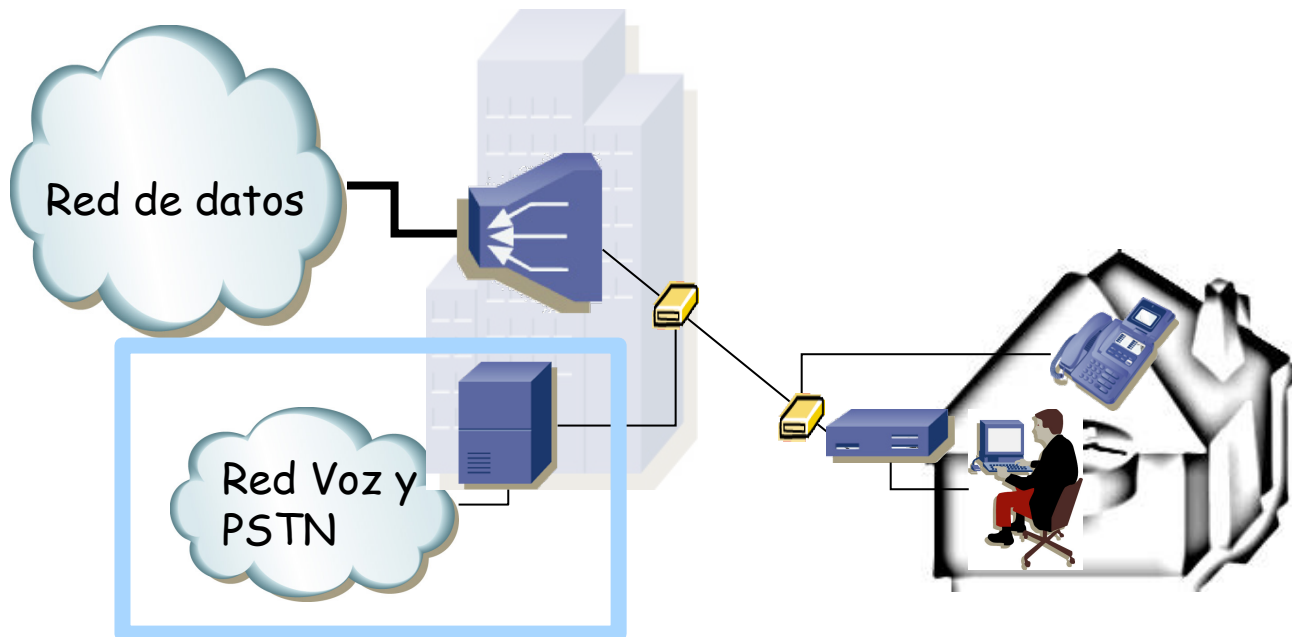
OBA

Acceso desagregado

- *Unbundled Local Loop (ULL)*
- Se puede prestar cualquier servicio ADSL que permita la línea
- El operador alternativo debe disponer de equipos en la central
- Telefónica debe ofrecerle espacio (cubicación ofrecida en el 70% de las centrales)
- Dos variantes:
 - ...

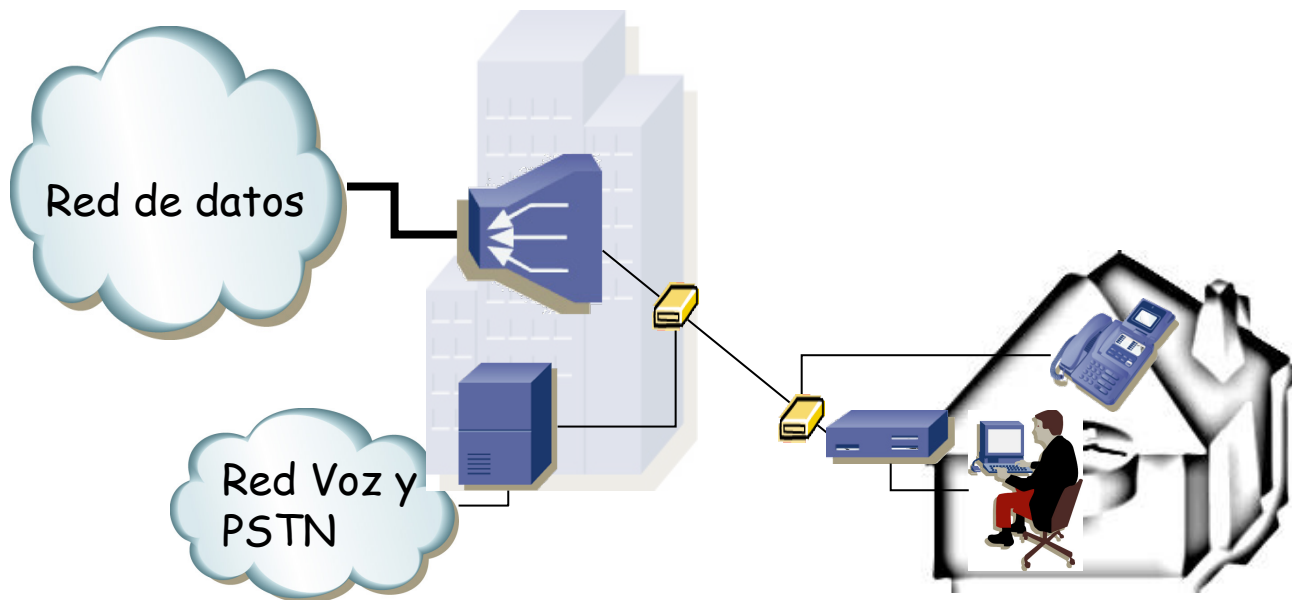
Acceso desagregado

- Dos variantes:
 - Desagregado compartido (*Shared Access*)
 - Telefónica continúa ofreciendo el servicio telefónico
 - ...



Acceso desagregado

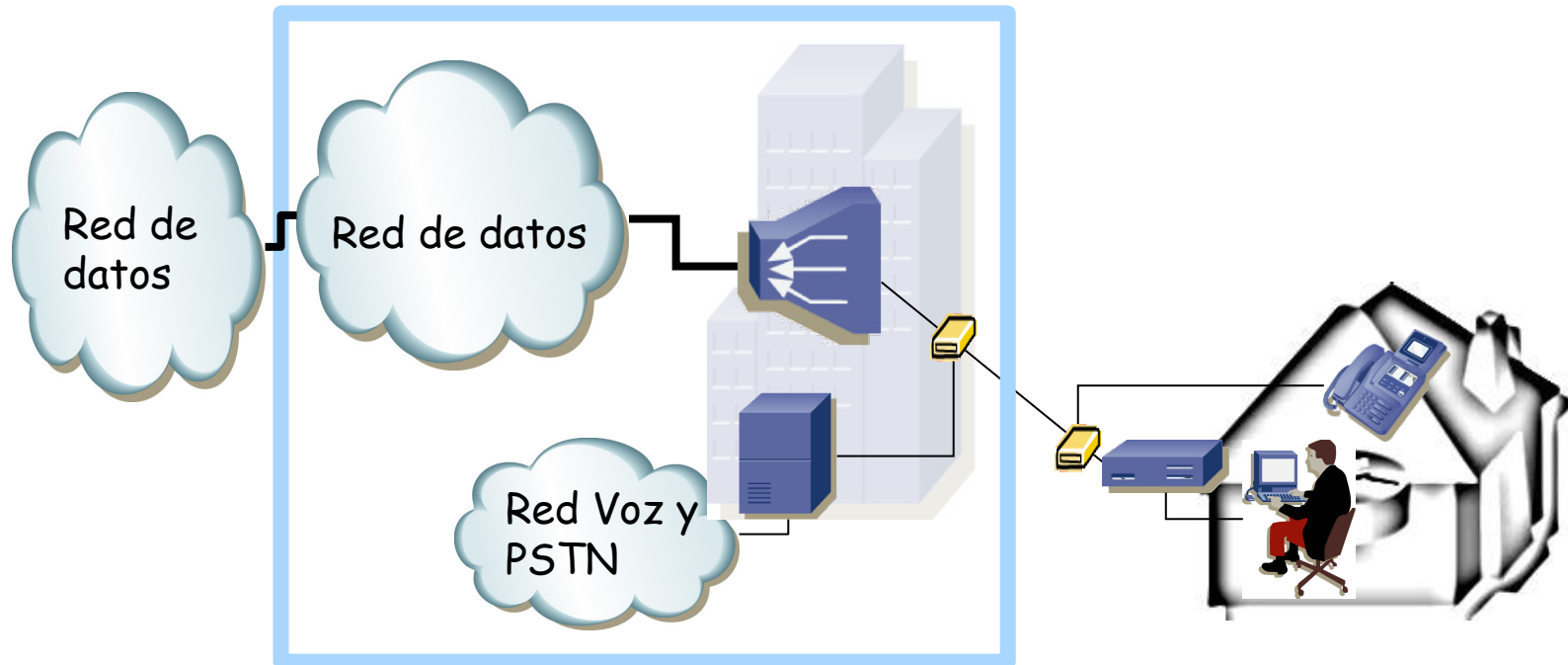
- Dos variantes:
 - Desagregado compartido (*Shared Access*)
 - Telefónica continúa ofreciendo el servicio telefónico
 - Completamente desagregado (*Full Unbundled*)
 - Puede ofrecer cualquier servicio



OBA

Acceso indirecto

- Solo modalidades de ADSL que ofrezca Telefónica
- GigADSL
 - Red ATM de Telefónica
 - Concentra tráfico de un conjunto de usuarios hasta un PAI (Punto de Acceso Indirecto) por demarcación
 - Existen 109 demarcaciones



GigADSL

Modalidad	Velocidad Red-Usuario	Velocidad Usuario-Red	Garantía
Limitada	128 Kbps	128 Kbps	UBR
Inicial	512 Kbps	128 Kbps	UBR
Reducida	1 Mbps	320 Kbps	UBR
Básica	1 Mbps	320 Kbps	SBR 10%
Class	2 Mbps	320 Kbps	SBR 10%
Maxima	3 Mbps	320 Kbps	UBR
Avanzada	4 Mbps	512 Kbps	SBR 10%
Premium	7296 kbps	640 Kbps	SBR 10%
Top	10 Mbps	320 Kbps	UBR
Premium +	20 Mbps	800 Kbps	UBR
ACG Class	2 Mbps	640 Kbps	SBR 50%
ACG Avanzado	4 Mbps	640 Kbps	SBR 50%
ACG Premium	7296 Kbps	640 Kbps	SBR 50%
Simétrica 1Mbps	1 Mbps	1 Mbps	SBR 50%
Simétrica 1,5Mbps	1,5 Mbps	1,5 Mbps	SBR 50%

UBR= Máxima velocidad alcanzable
 SBR= Mínima velocidad garantizada (en el ámbito del servicio GigADSL)



pPAI = puerto del Punto de Acceso Indirecto

Modalidades de pPAI	Velocidad puerto
E1	2 Mbit/s
E3	34 Mbit/s
STM-1 (elec u opt)	155 Mbit/s

ADSL IP

- Servicio de Telefónica
- Transporte de tráfico IP de los accesos ADSL
- Hasta 2 PAI-IP (Puntos de Acceso Indirecto IP)

