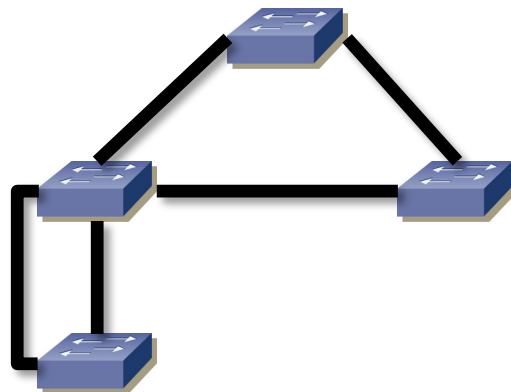
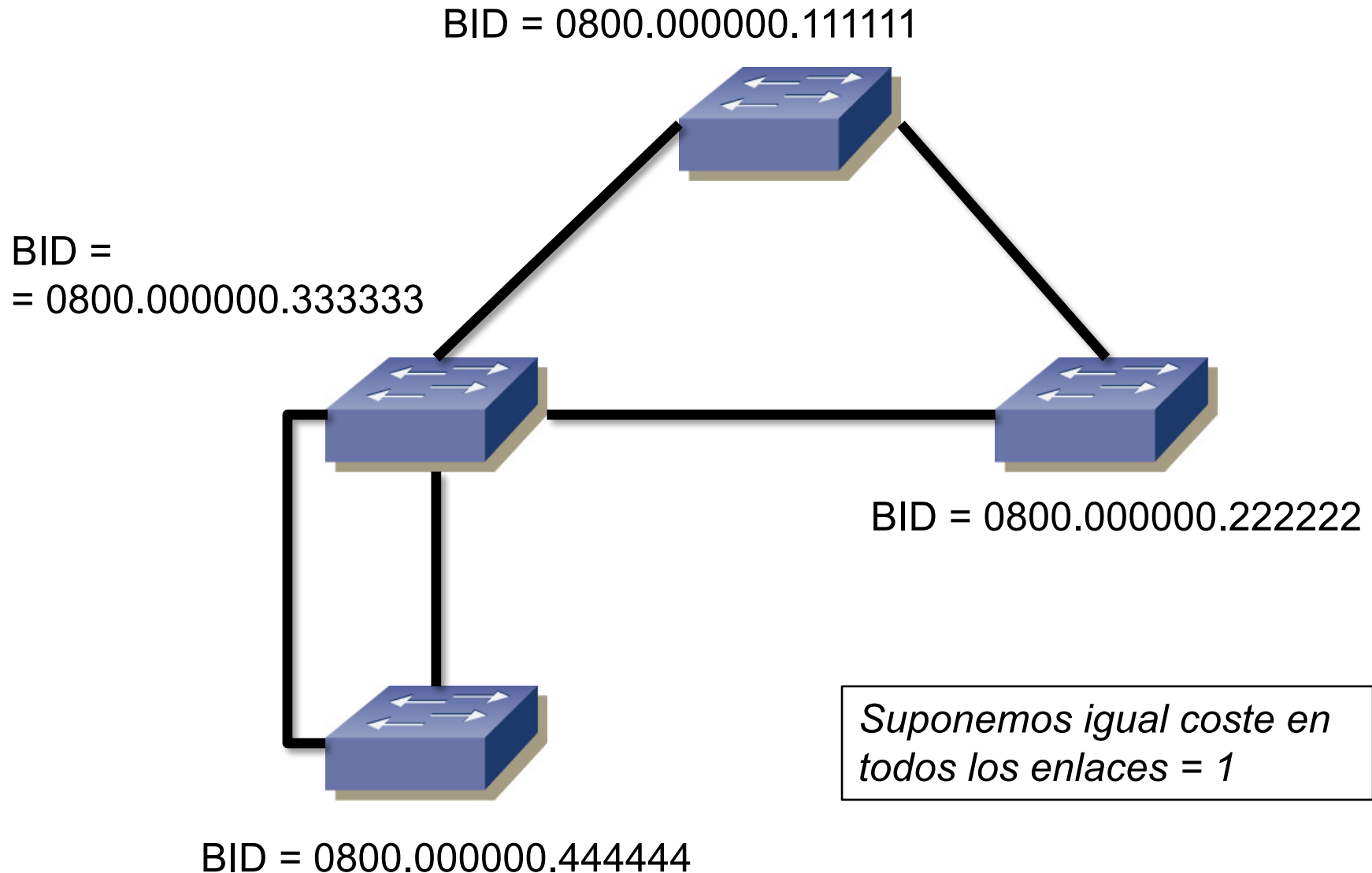


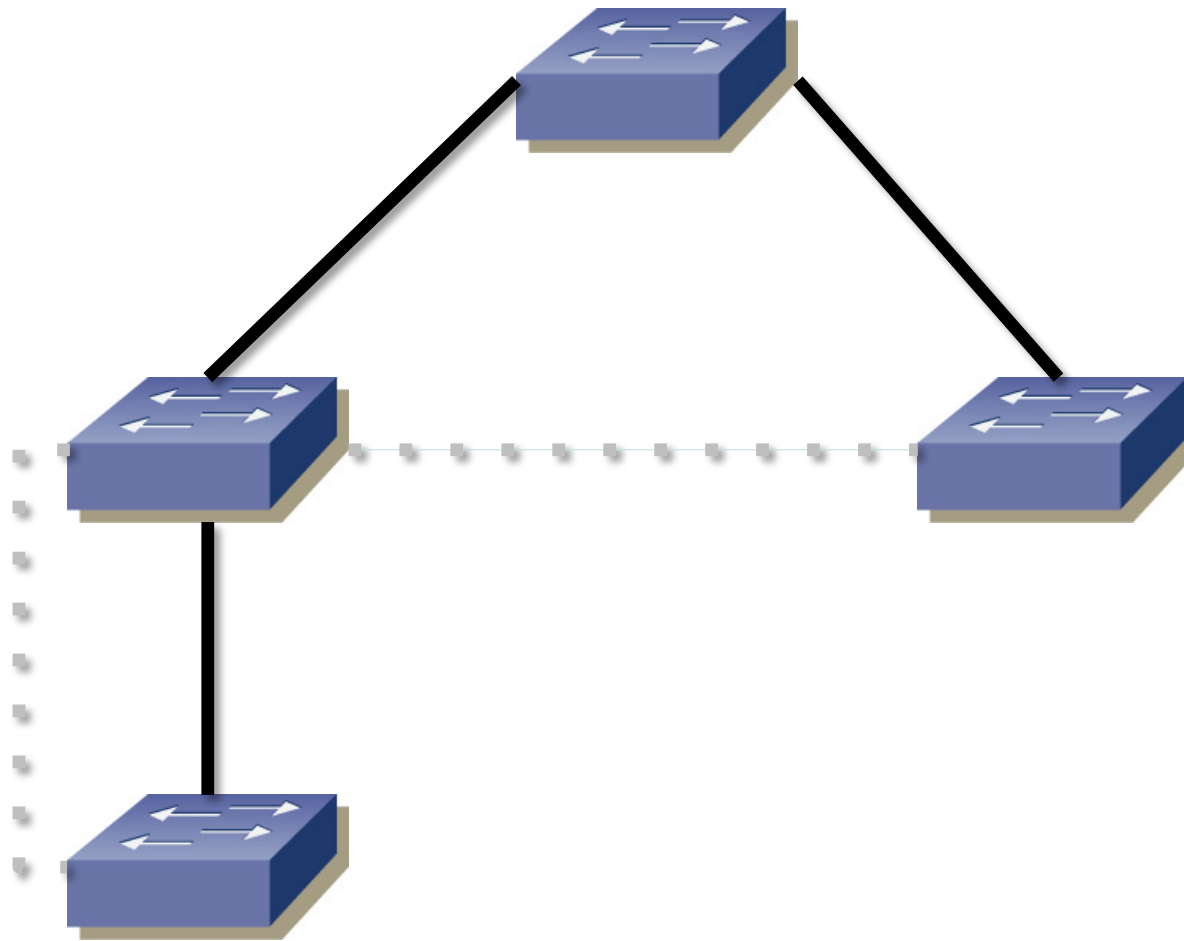
STP: Ejemplo



Ejemplo: ¿Roles, árbol?

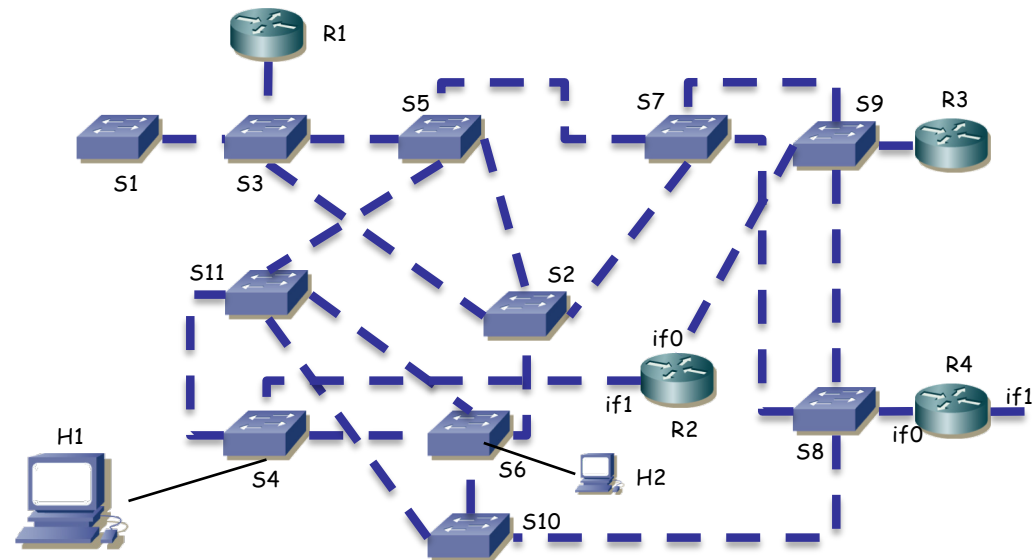


Otra representación



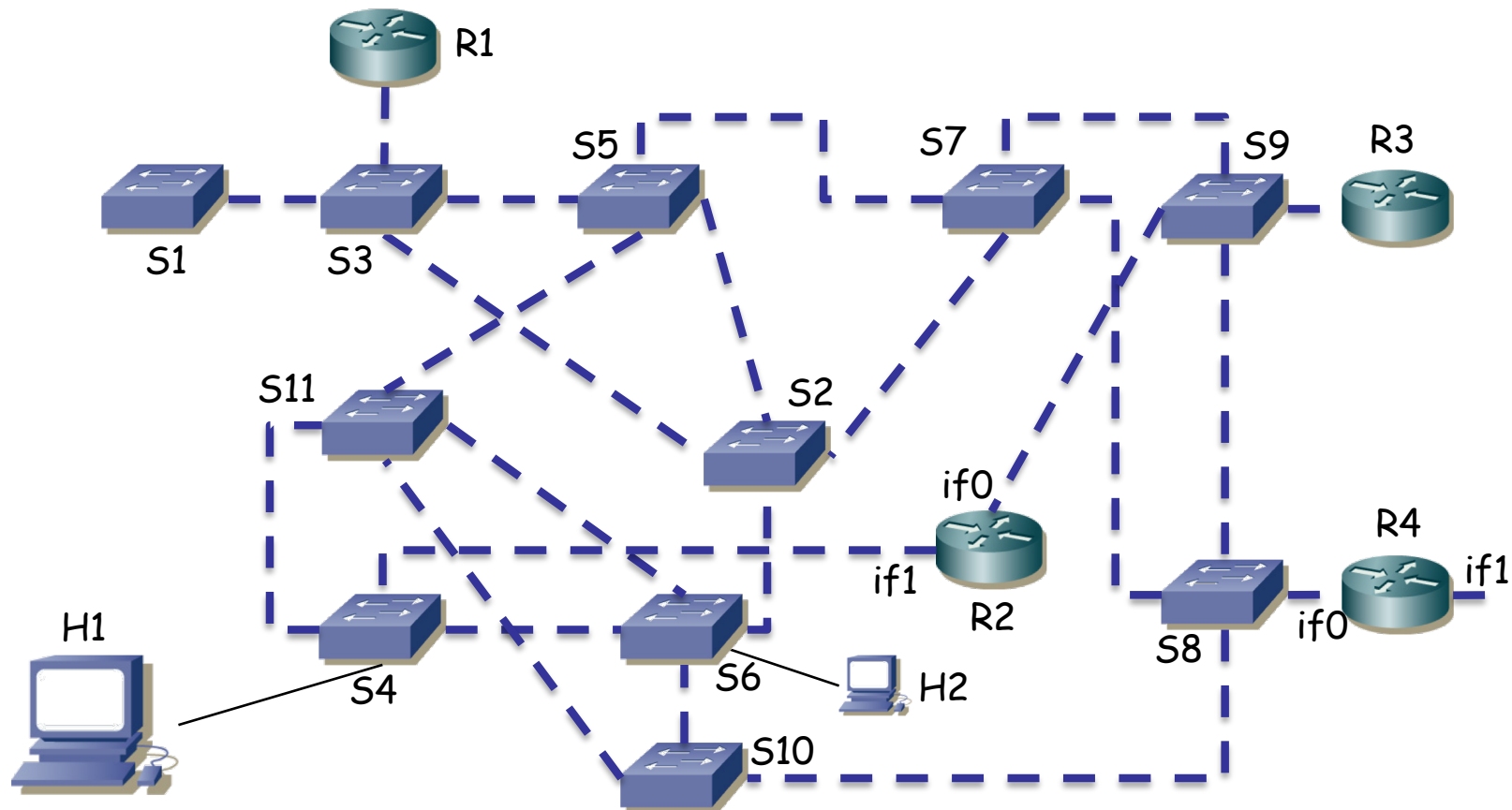
{ RootBID : RootPathCost+portCost : DesignatedBID: DesignatedPortID : BridgePortID }

STP: Ejemplo



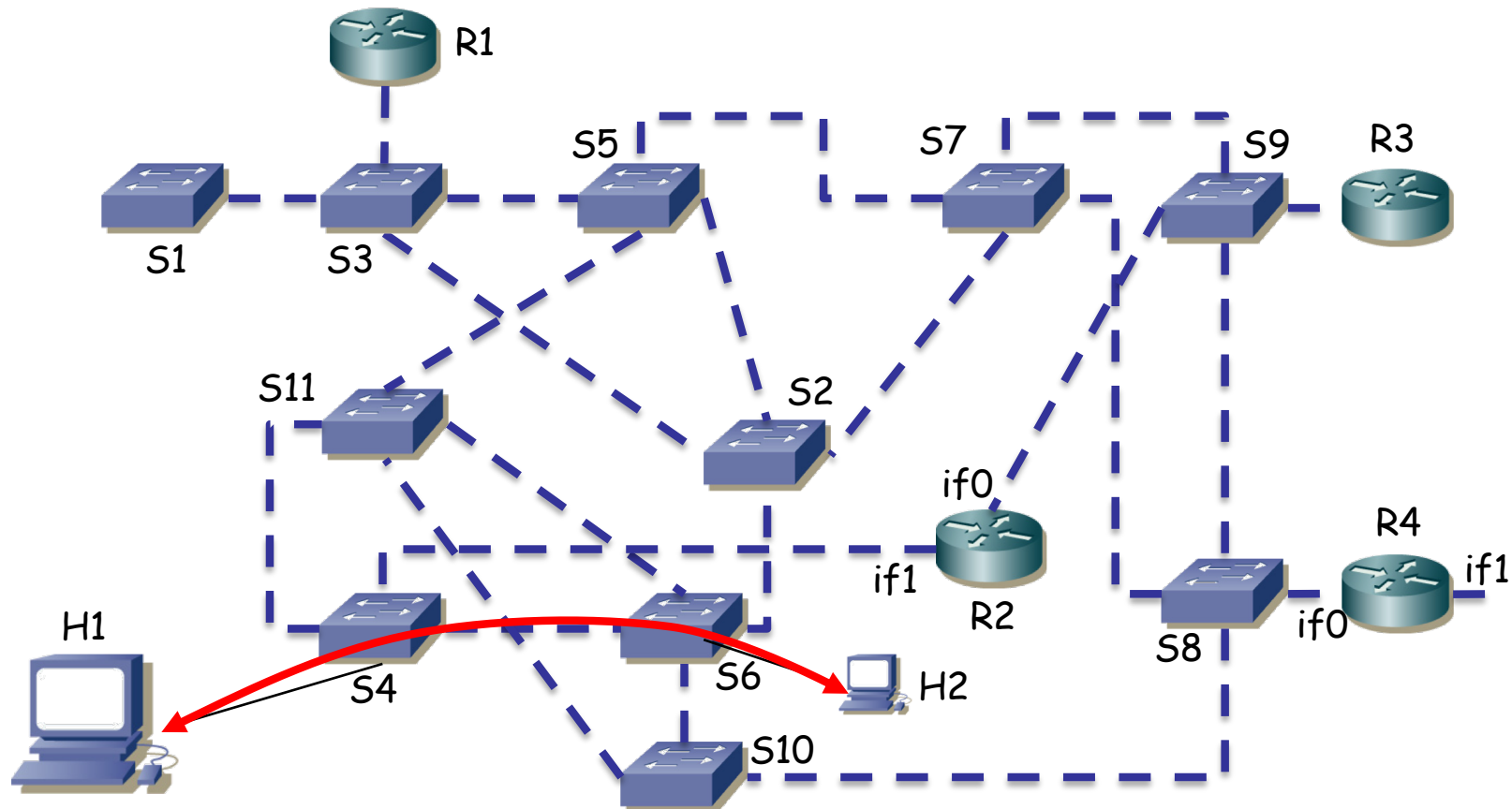
STP: Ejemplo

- ¿Qué camino sigue el tráfico entre H1 y H2?
- No hay VLANs
- Están en la misma subred IP
- (...)



STP: Ejemplo

- ¿ H1 → S4 → S6 → H2 ?
- (...)



STP: Ejemplo

- Simplificando
- Ya no hay ciclos
- ¿Camino entre H1 y H2?

