

Otras modificaciones a Ethernet

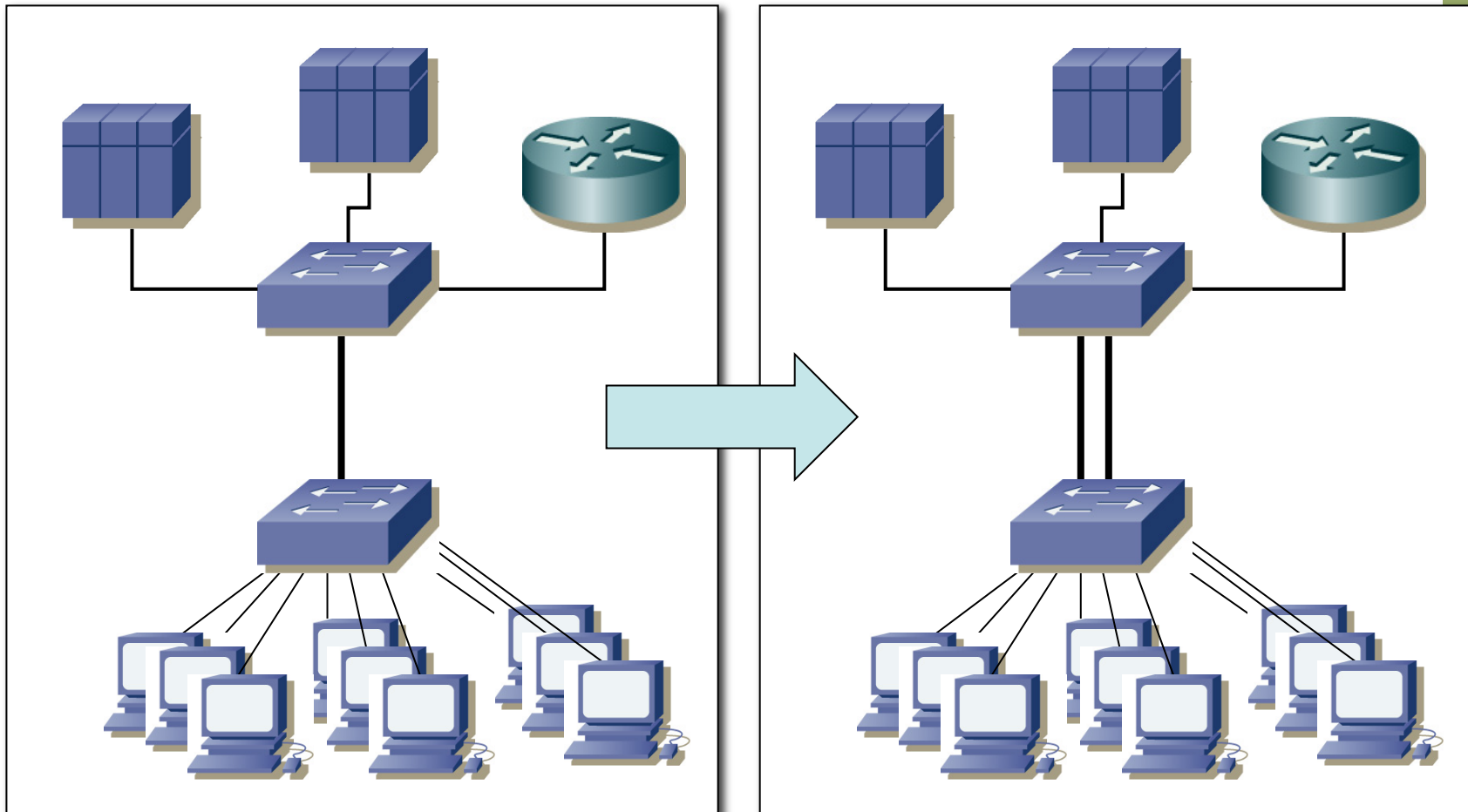
Area de Ingeniería Telemática
<http://www.tlm.unavarra.es>

Grado en Ingeniería en Tecnologías de
Telecomunicación, 3º

Agregación de enlaces

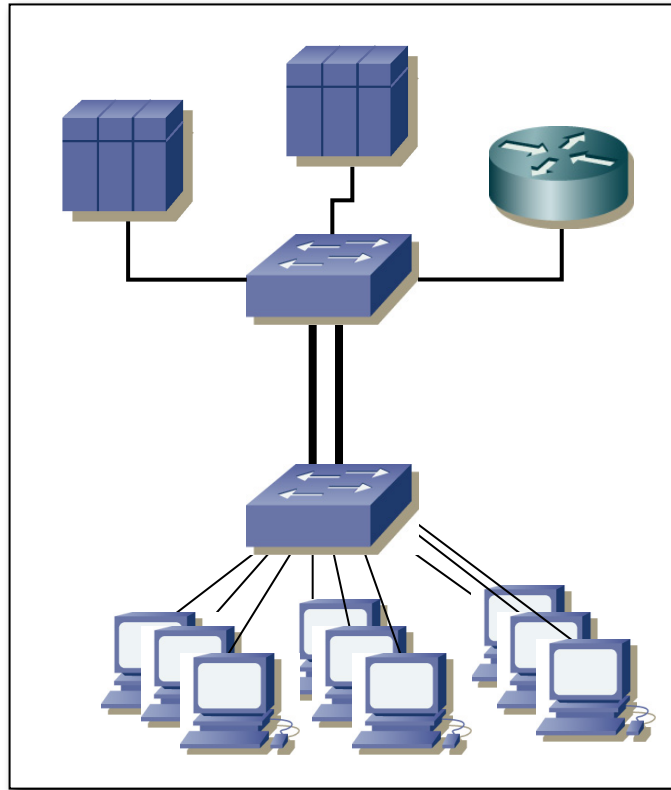
Link Aggregation

- IEEE 802.3ad
- Ahora 802.1AX



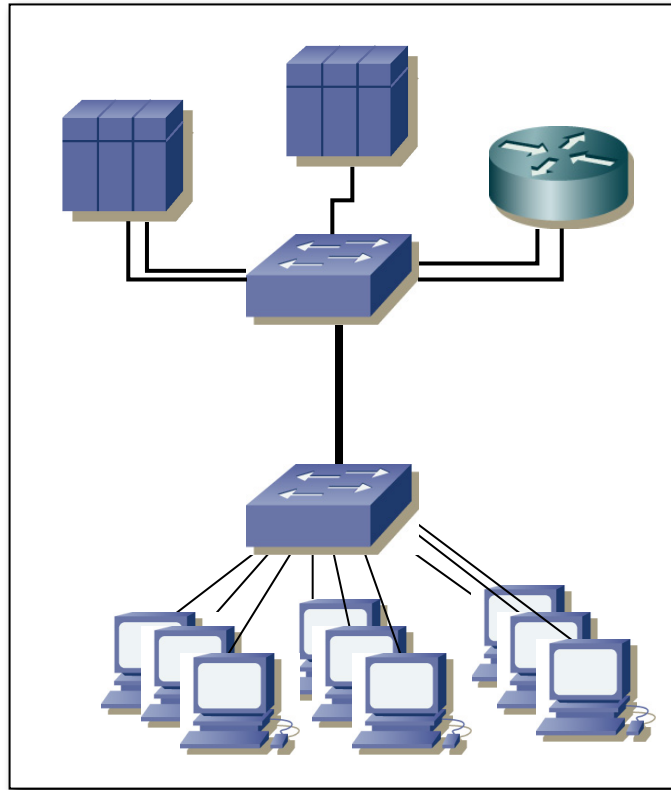
Link Aggregation

- Tipos de agregación:
 - *Switch-to-switch*



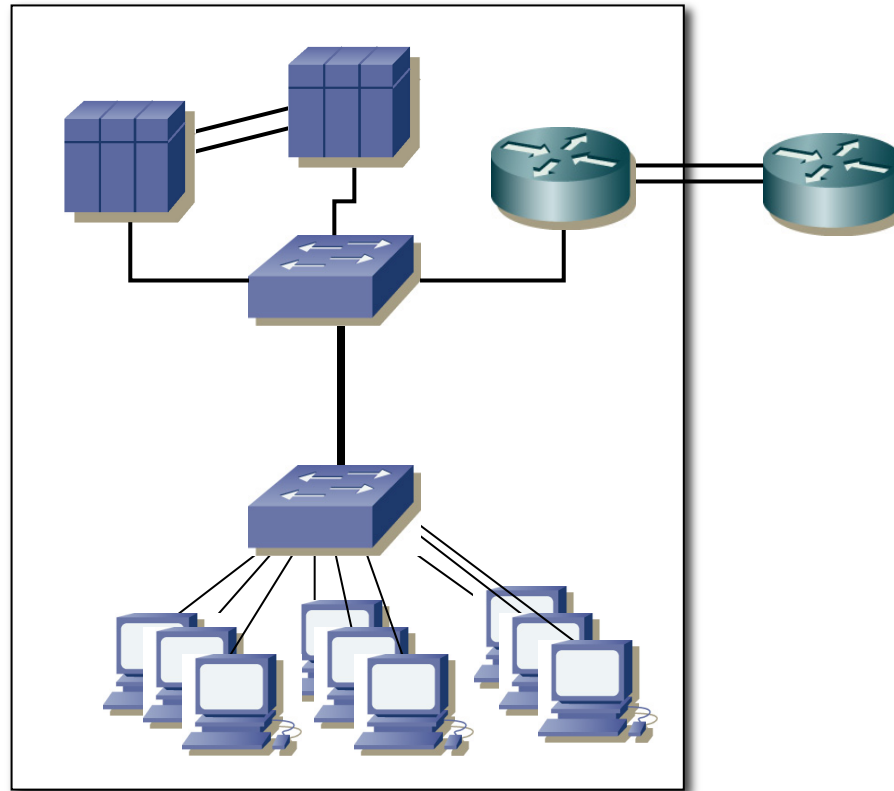
Link Aggregation

- Tipos de agregación:
 - *Switch-to-station*



Link Aggregation

- Tipos de agregación:
 - *Station-to-station*



Link Aggregation

- Implementado entre el subnivel MAC y el LLC
- Los enlaces se agregan en Grupos
- El agregado: como un solo interfaz
- Conversación: tramas de la misma MAC→MAC y prioridad
- Mantiene el orden de las tramas de la misma conversación
- ¿Cómo? (...)

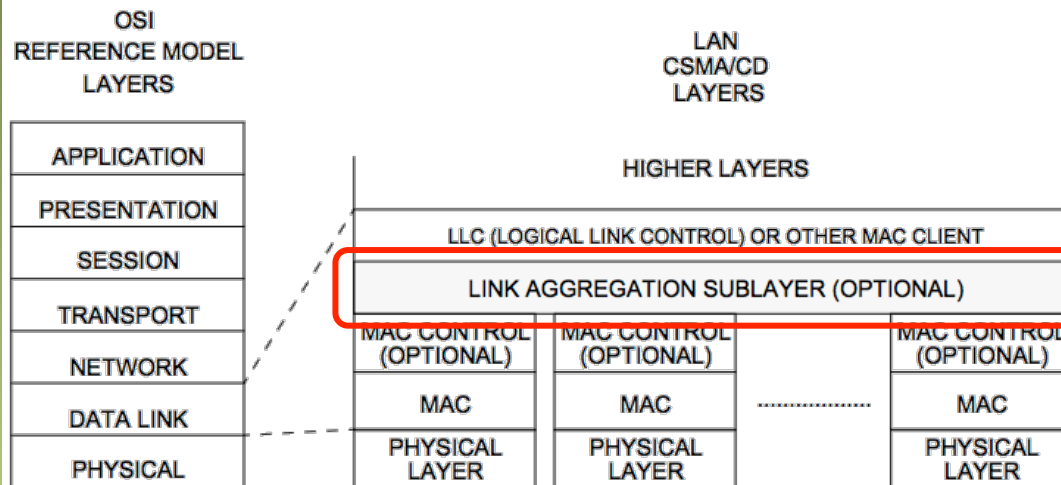
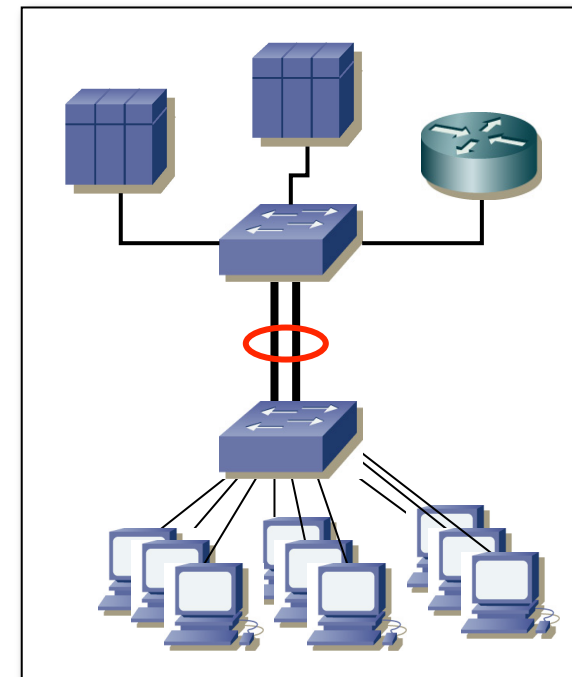


Figure 5-2—Architectural positioning of Link Aggregation sublayer
 IEEE 802.1AX



Link Aggregation

- Implementado entre el subnivel MAC y el LLC
- Los enlaces se agregan en Grupos
- El agregado: como un solo interfaz
- Conversación: tramas de la misma MAC→MAC y prioridad
- Mantiene el orden de las tramas de la misma conversación
- ¿Cómo? Mandándolas siempre por el mismo enlace del grupo

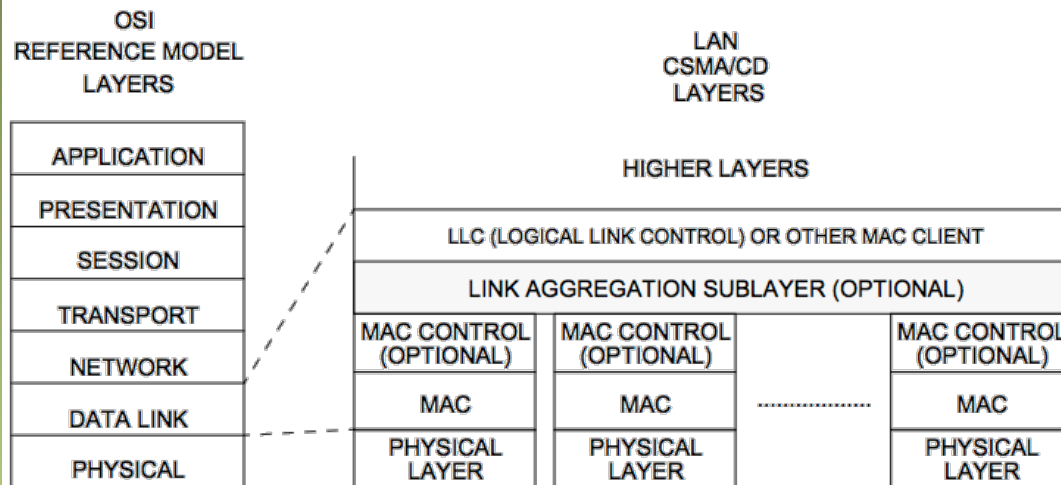
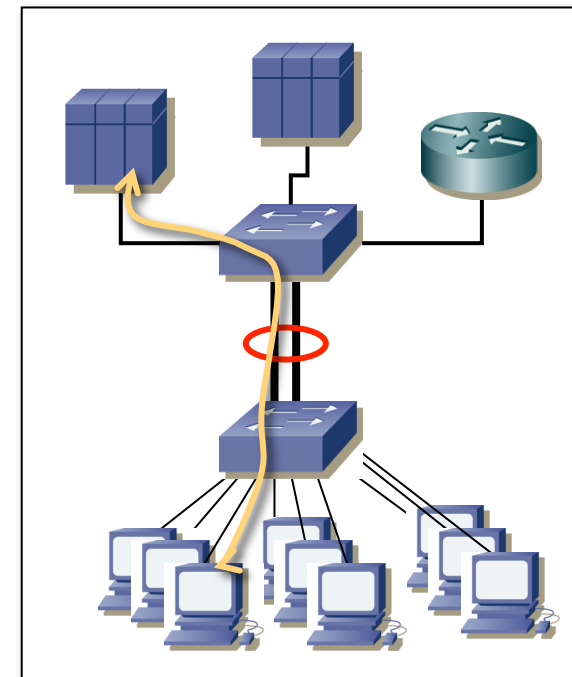


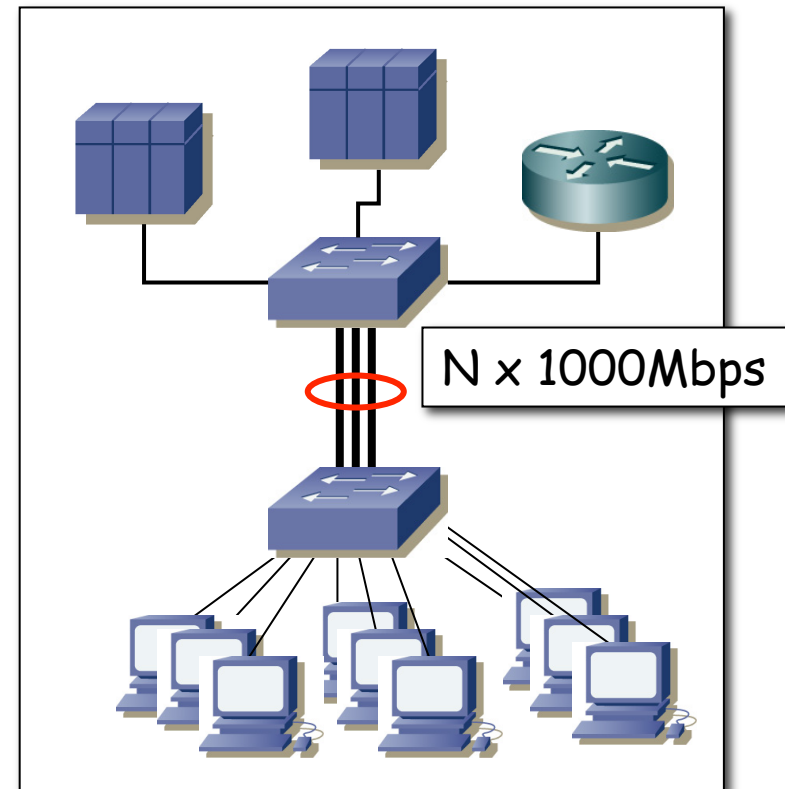
Figure 5-2—Architectural positioning of Link Aggregation sublayer

IEEE 802.1AX



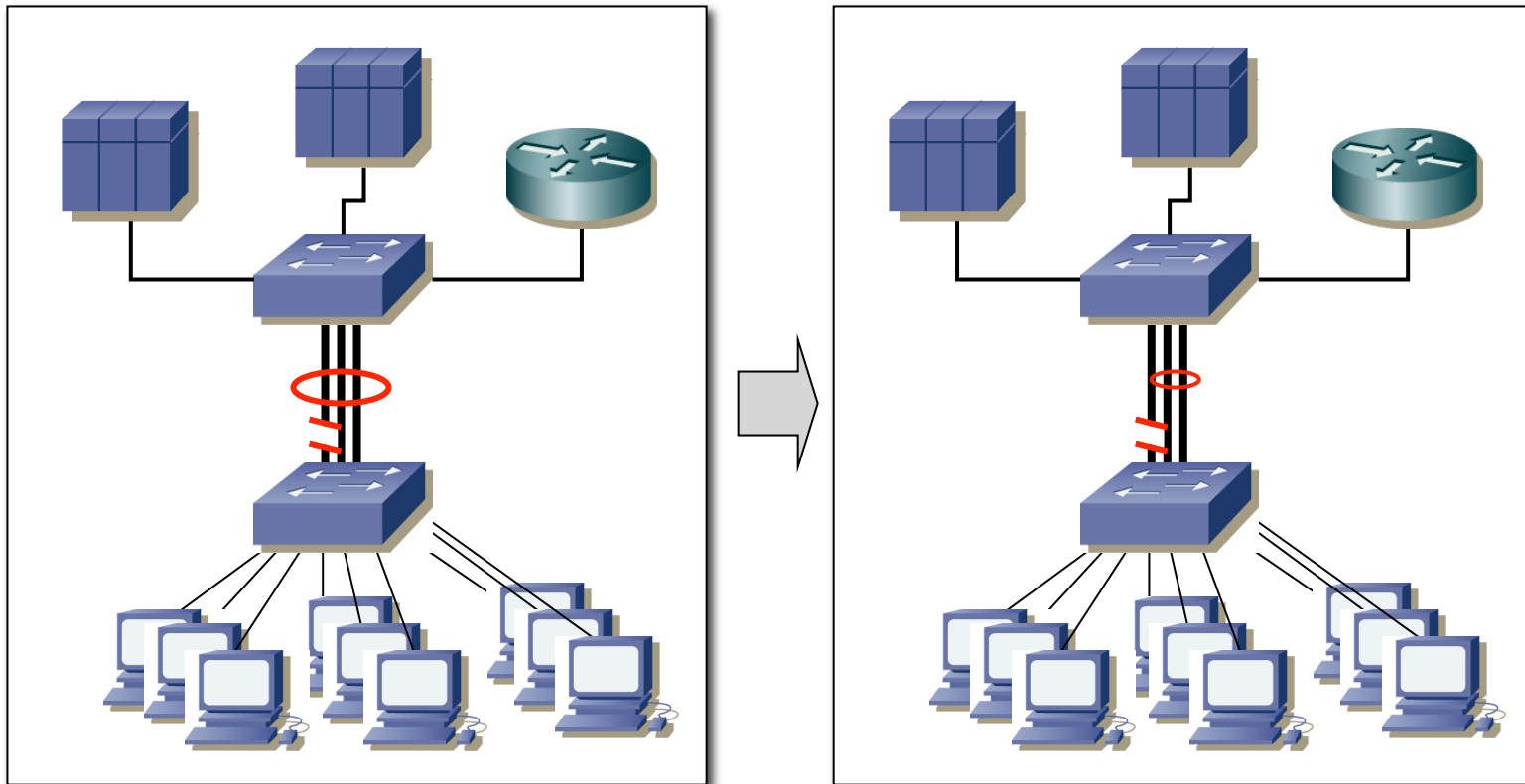
Link Aggregation

Mayor ancho de banda



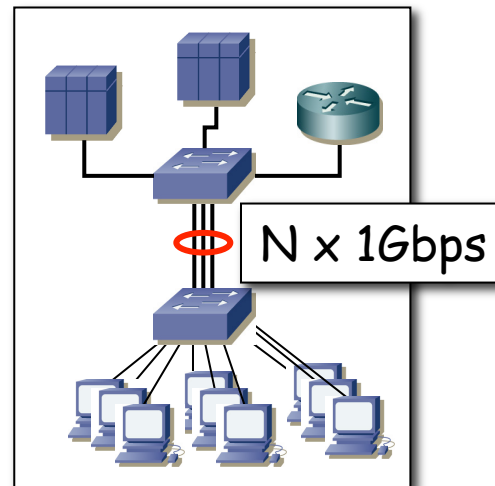
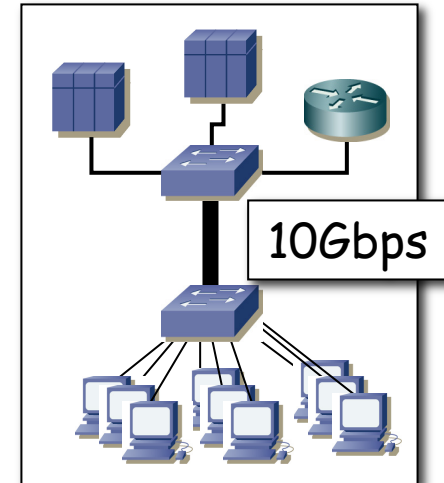
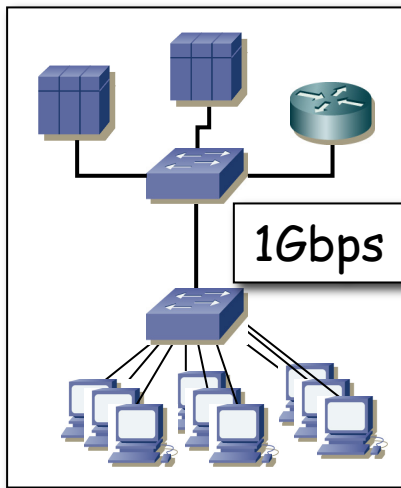
Link Aggregation

Mayor disponibilidad



Link Aggregation

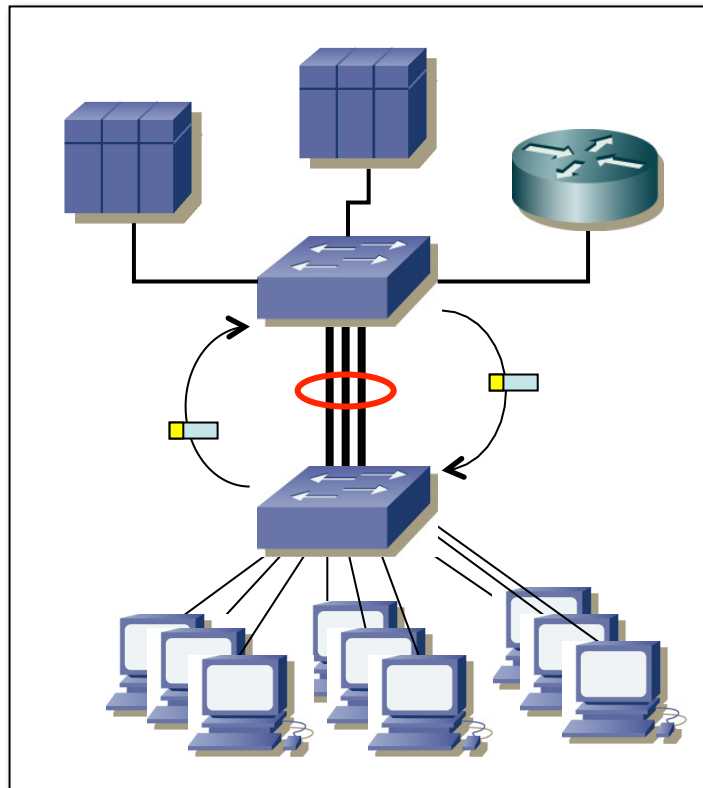
Mayor granularidad



Link Aggregation

Configuración automática

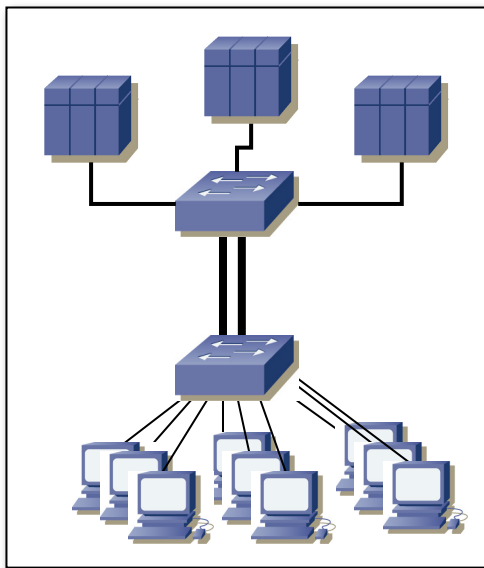
- Link Aggregation Control Protocol (LACP)
- Rápida reconfiguración (<1seg)



Link Aggregation

Limitaciones:

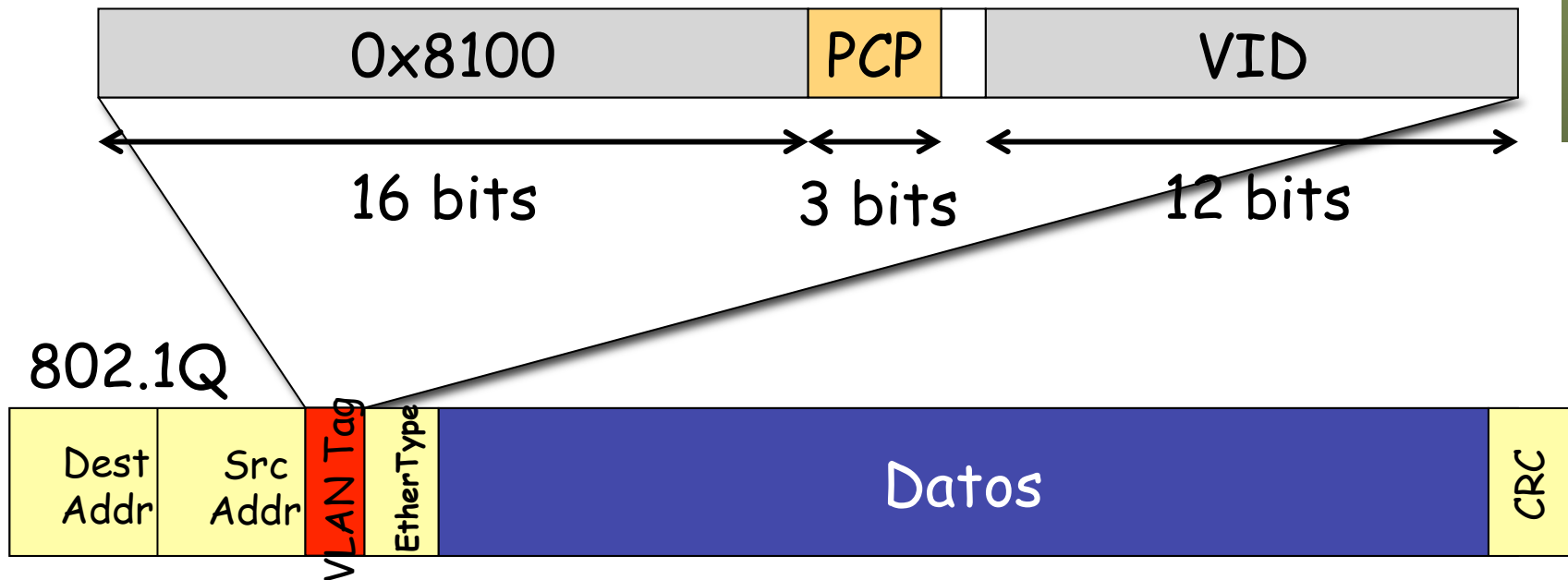
- No más de 2 extremos
- Solo 802.3 (ej. no FDDI)
- No soporta enlaces half-duplex
- No puede agregar enlaces de diferentes velocidades
- Si la conversación es directamente $A \rightarrow B$ no puede repartir el flujo en más de un enlace (salvo con información de niveles superiores)



802.1p, 802.3x, 802.3af,
802.3ab

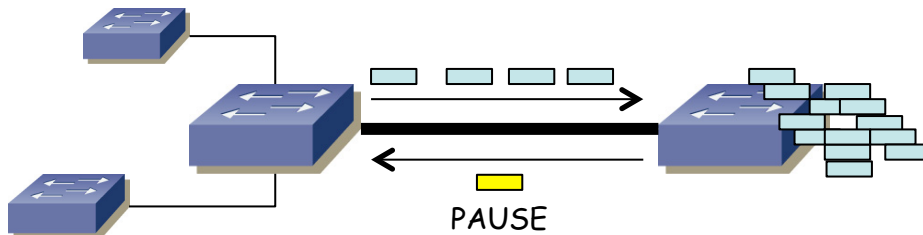
802.1p: Frame Priority

- IEEE 802.1p (ahora parte de 802.1D)
- Classes of Service (CoS)
- PCP = Priority Code Point
- Permite aplicar técnicas de planificación
- Si VID=0 solo se indica la prioridad



802.3x: Flow control

- Flow-control en el nivel de enlace
- Para enlaces full-duplex
- Cuando receptor cerca de saturación de buffer
- Envía trama Ethernet PAUSE que indica al otra extremo que detenga toda transmisión
- (...)



802.3x: Flow control

- Son tramas de control MAC (Ethertype 0x8808)
- Emplea un campo de 2 bytes para indicar el tiempo de pausa
- Una unidad de pausa es el tiempo de transmisión de 512 bits
- Tramas enviadas a MAC multicast reservada (01:80:C2:00:00:01) que no son reenviadas
- 802.1Qbb añade la posibilidad de especificar diferente pausa para cada prioridad de 802.1p

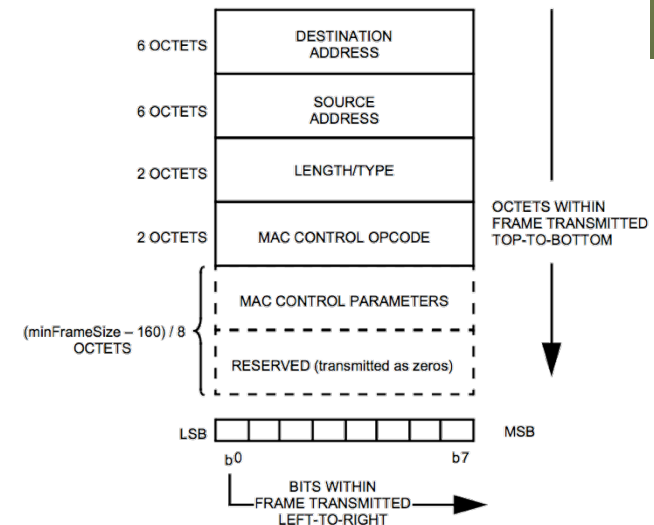
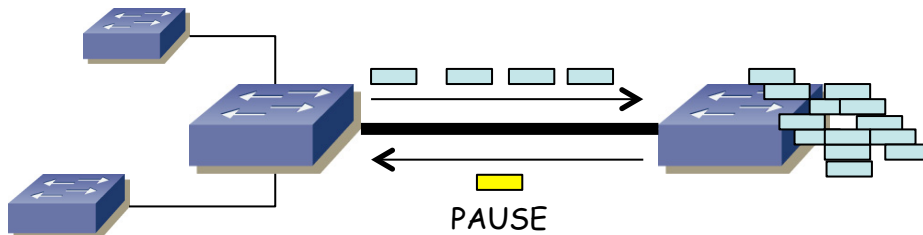
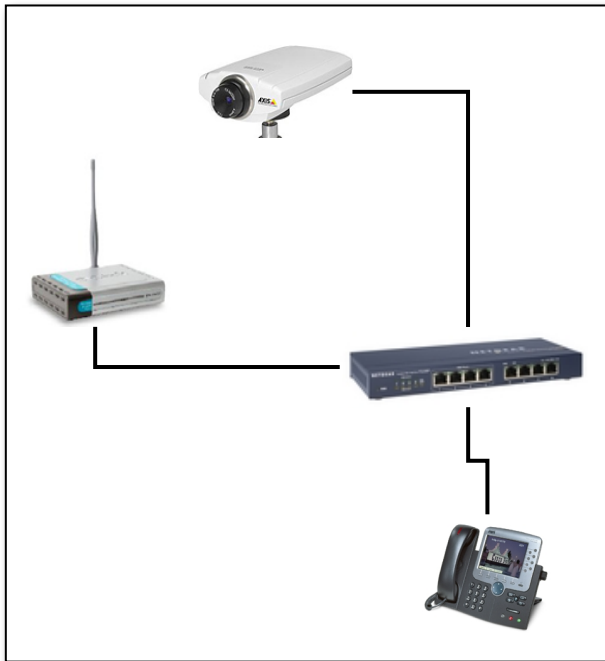


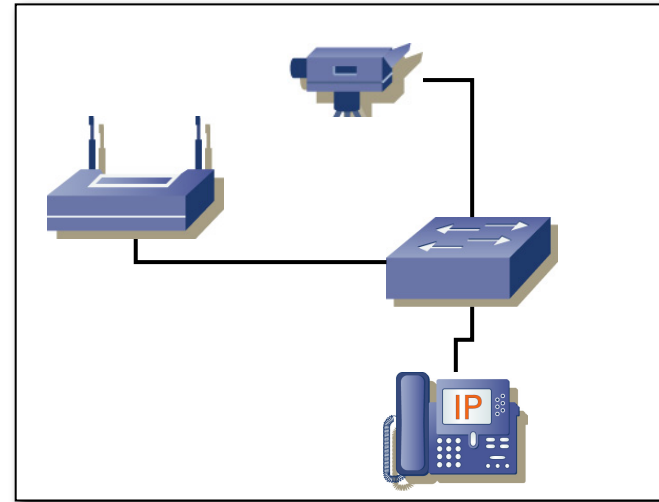
Figure 31-3—MAC Control frame format

Power over Ethernet (PoE)

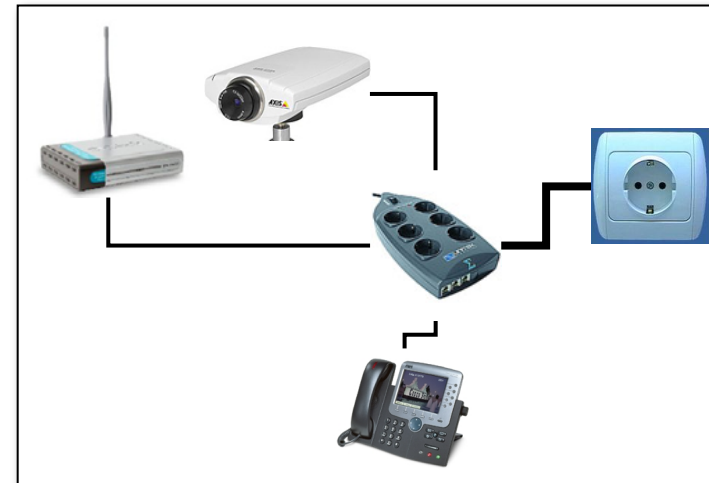
- IEEE 802.3af (cláusula 33 de 802.3-2005)
- Además de datos, corriente sobre cable Cat.3 ó 5 (15.4 W)
- PoE+ (802.3at) (30W)
- 802.3az modificaciones para mayor eficiencia energética



=

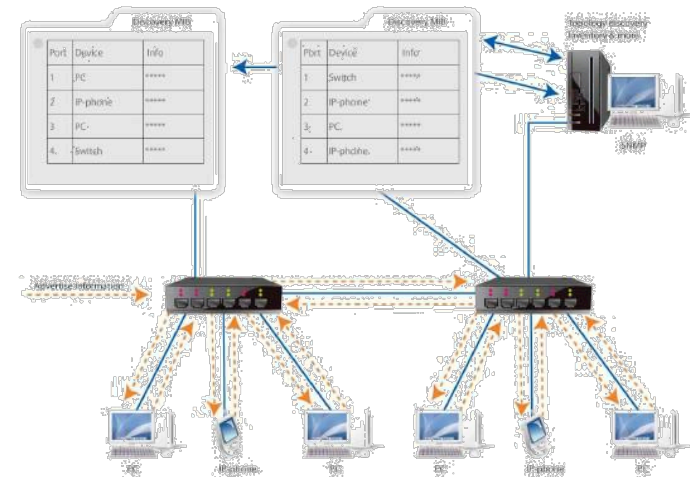


+



LLDP

- Link Layer Discovery Protocol
- 802.1ab Station and Media Access Control Connectivity Discovery
- Equipos implementan un agente
- Permite anunciar a vecinos en la LAN
 - Un identificador de equipo (chassis) y de puerto
 - Nombre y descripción del equipo
 - Capacidades del equipo (incluido por ejemplo si es un host, un puente, un router...)
 - Dirección para gestionarlo
 - VLAN del puerto y su nombre
 - Estado de negociación de duplex, velocidad y agregación de enlaces
 - Si ofrece alimentación
 - Máximo tamaño de trama
- Existen soluciones propietarias (ej: CDP)
- Protocolo sobre nivel de enlace



LLDP

- One way: se envía y/o se recibe pero no hay forma de solicitar la información
- Envía periódicamente o cuando se producen cambios de estado
- Equipos almacenan esta información de vecinos en una MIB (asignatura sobre gestión de redes)
- Se envía a MAC multicast reservada que no es reenviada por puentes (01:80:C2:00:00:0E)
- Ethertype 0x88CC

Estándares de IEEE 802

Estándares IEEE 802

- <http://standards.ieee.org/about/get/>
- Ejemplos:
 - 802.1D
 - 802.1Q
 - 802.3